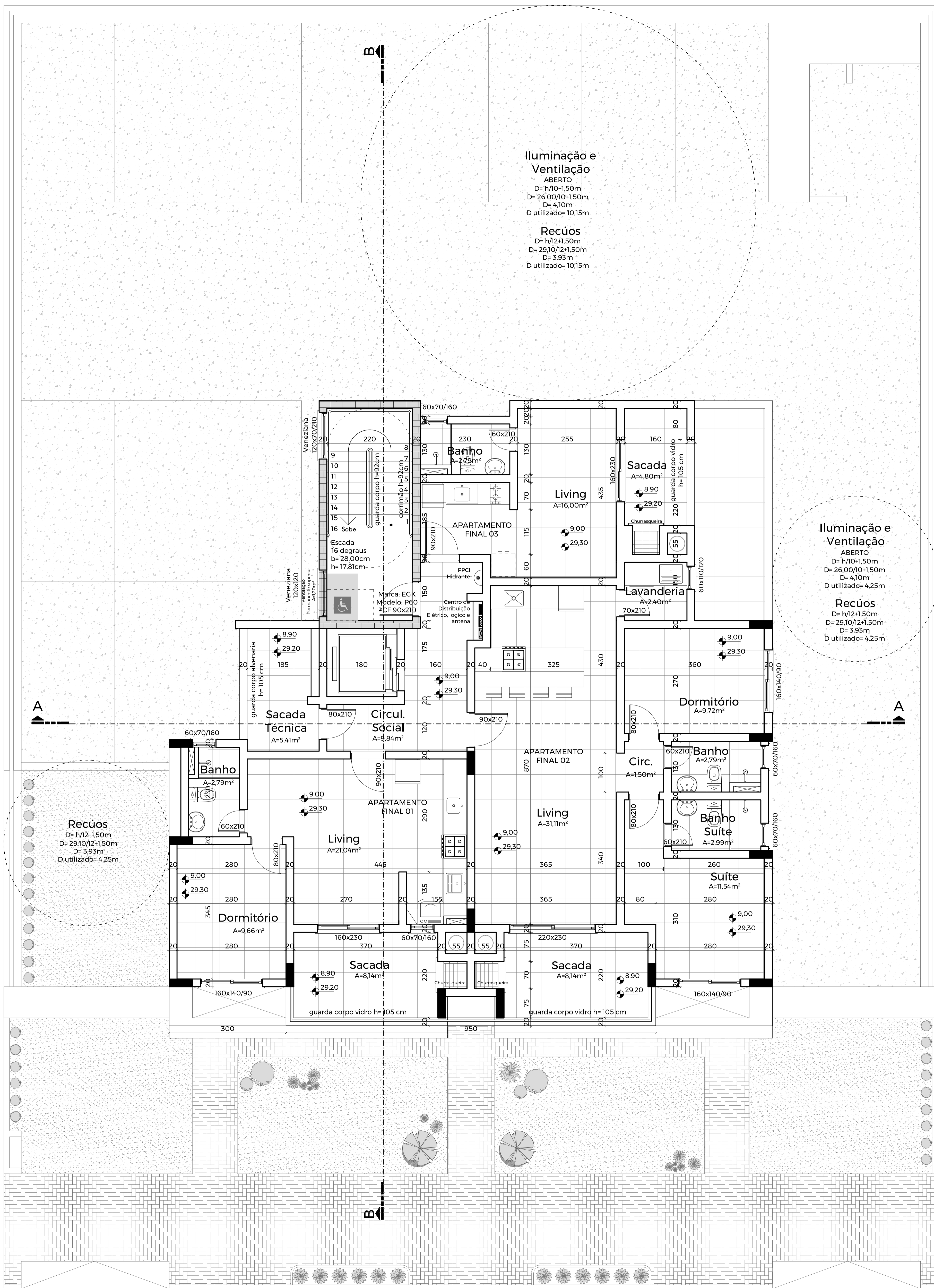


PLANTA BAIXA 3º PAVIMENTO
ESC. 1/50



PLANTA BAIXA PAVIMENTO TIPO
ESC. 1/50

Observações	
Rede elétrica no lote	Não
Árvore de grande porte no lote	Sim
Ruas	Paralelepípedo
Edificações vizinhas	Misto
Função pública no lote	Não
Árvores/Corpo no lote	Não

Índices Urbanísticos		
Área do Lote 750,00m²		
	Permitido	Proposto
T.O.	75% = 540,00m²	74,25% = 536,69m²
I.A. <small>(com reserva para a área de proteção - 10%)</small>	165 = 1188,00m²	164 = 1182,75m²
Taxa de Permeabilidade	10% = 72,00m²	12,52% = 90,16m²

Área Computável Área Não Computável						
Pavimento	Privativa Computável Coberta	Privativa Não Computável Coberta	Privativa Não Computável Descoberta	Condominial Não Computável Coberta	Condominial Não Computável Descoberta	Área Total
Térreo	77,25m²	183,68m²	—	273,70m²	—	534,61m²
2º Pavimento	10,07m²	73,85m²	148,58m²	55,54m²	150,57m²	438,61m²
3º Pavimento	—	—	—	203,38m²	12,27m²	215,65m²
4º Pavimento	136,74m²	28,55m²	—	36,10m²	—	201,39m²
5º Pavimento	136,74m²	28,55m²	—	36,10m²	—	201,39m²
6º Pavimento	136,74m²	28,55m²	—	36,10m²	—	201,39m²
7º Pavimento	136,74m²	28,55m²	—	36,10m²	—	201,39m²
8º Pavimento	136,74m²	28,55m²	—	36,10m²	—	201,39m²
9º Pavimento	136,74m²	28,55m²	—	36,10m²	—	201,39m²
10º Pavimento	136,74m²	28,55m²	—	36,10m²	—	201,39m²
11º Pavimento	136,74m²	28,55m²	—	36,10m²	—	201,39m²
Pav. Técnico	—	—	—	43,05m²	—	43,05m²
Área Total	1181,22m²	485,93m²	148,58m²	864,47m²	182,84m²	2843,04m²

Área Privativa Área Condominial	
Área Privativa Computável Coberta	181,22m²
Área Privativa Não Computável Coberta	485,95m²
Área Privativa Não Computável Descoberta	148,58m²
Área Privativa Total	1815,75m²
Área Condominial Não Computável Coberta	864,47m²
Área Condominial Não Computável Descoberta	162,84m²
Área Condominial Total	1027,31m²
Área total de Construção - Solo Prefeitura	2531,62m²
Área total	2843,04m²

DG ARQUITETOS
SOLUÇÕES INTEGRADAS

Área: **2531,62m²** Endereço: **Rua João XXIII, lote 20, quadra 510, bairro São José, São Leopoldo/RS**

Escala: **1/50** Projeto: **Residencial DUE - Edificação Mista**

Data: **out/2019** Assunto: **Plantas Baixas 3º Pavimento e Tipo**

Revisão: **RD** Proprietário: **DG Arquitetura Integrada LTDA ME** Assinatura: _____

Plancha: **APR - AR03** Responsável Técnico: **Gustavo Travi Heurich** Assinatura: _____

Rua Luiz Roessler 499, bairro São José, São Leopoldo/RS | contato@dgarquitectos.com | 051 3566.2464