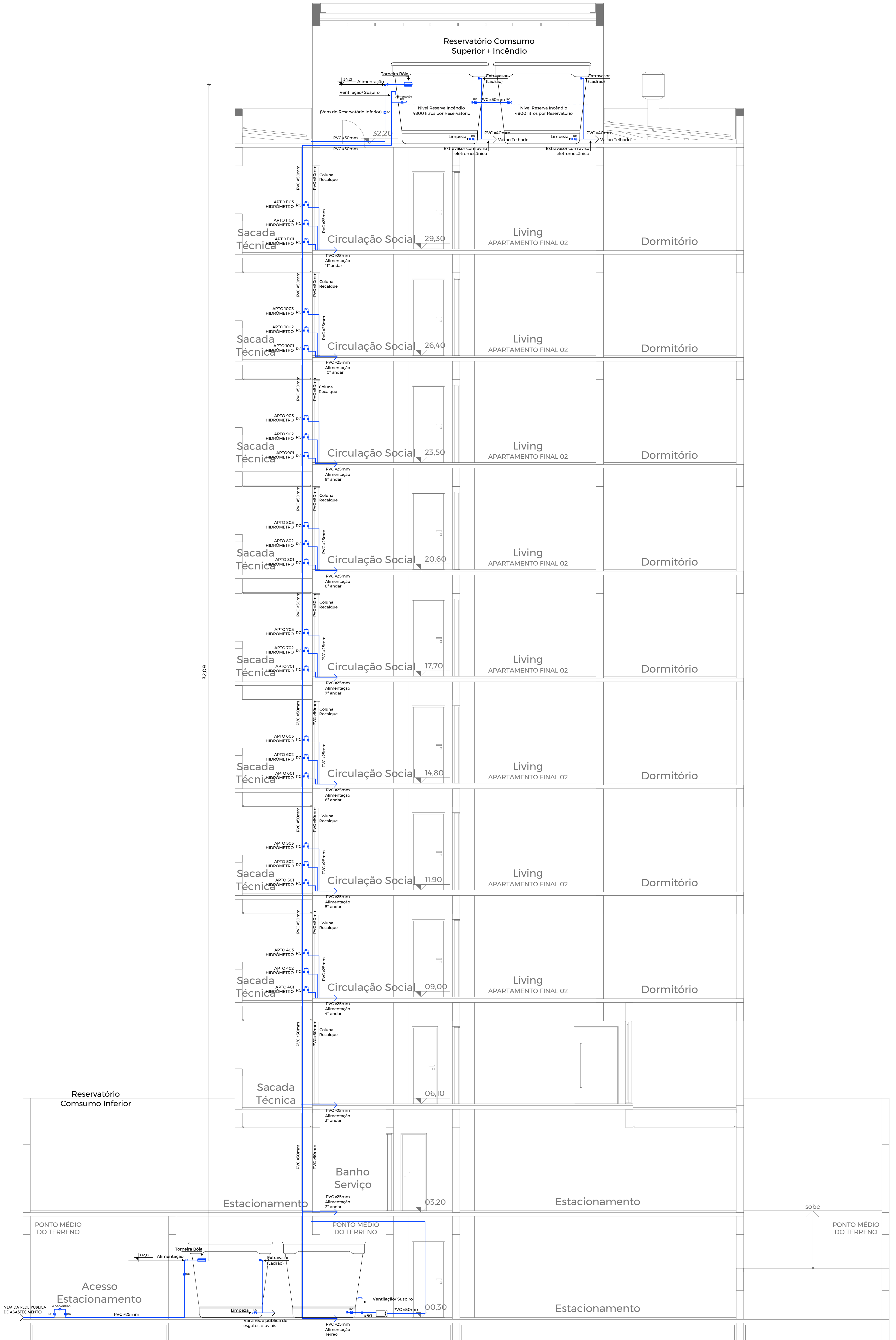
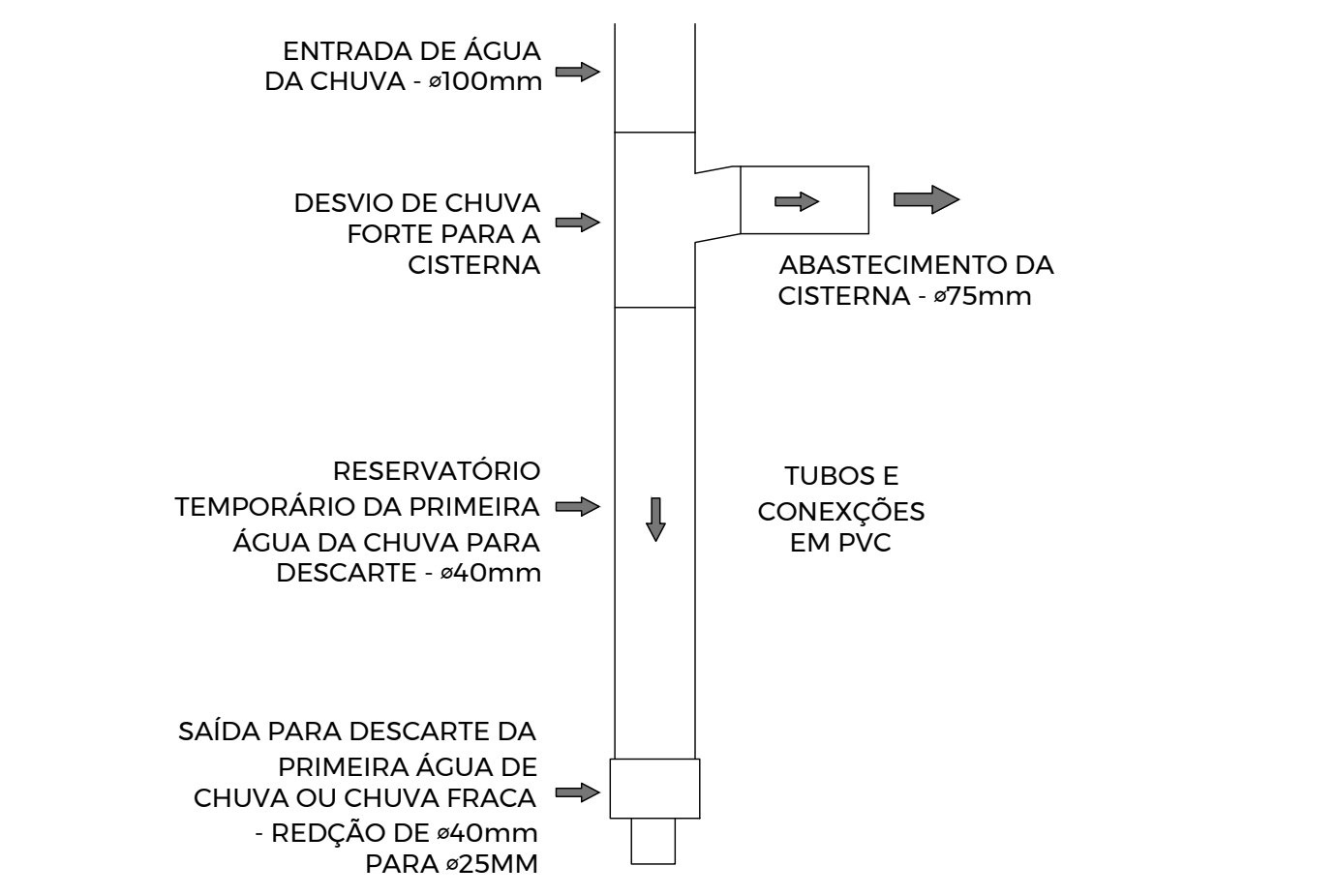


PLANTA DE COBERTURA  
ESC. 1/50

Rua João XXIII



ESQUEMA VERTICAL DE ÁGUA  
ESC. 1/50



DETALHE 03  
DESCARTE DAS PRIMEIRAS ÁGUAS DA CHUVA PARA REAPROVEITAMENTO SEM ESC.

PROJETOS REFERENCIAIS	
Arquitetônico	DUE - Aprovação - Plantas Balkas - RD
Hidrossanitário	XXXX
Elétrico	XXXX
Estrutural	XXXX

**DG ARQUITETOS**  
SOLUÇÕES INTEGRADAS

Área: <b>2531,62m<sup>2</sup></b>	Endereço: <b>Rua João XXIII, lote 20, quadra 510, bairro São José, São Leopoldo/RS</b>
Escala: <b>1/50</b>	Projeto: <b>Residencial DUE - Edificação Mista</b>
Data: <b>abr/2021</b>	Assunto: <b>Hidrossanitário - Água Fria, Quente e Gás</b>
Revisão: <b>RC</b>	Proprietário: <b>DG Arquitetura Integrada LTDA ME</b>
Projeto: <b>APR - HS06</b>	Responsável Técnico: <b>Gustavo Travi Heurich</b>

Rua Luiz Drexler 499, bairro São José, São Leopoldo/RS | contato@dgarquitectos.com | (51) 3566.2464